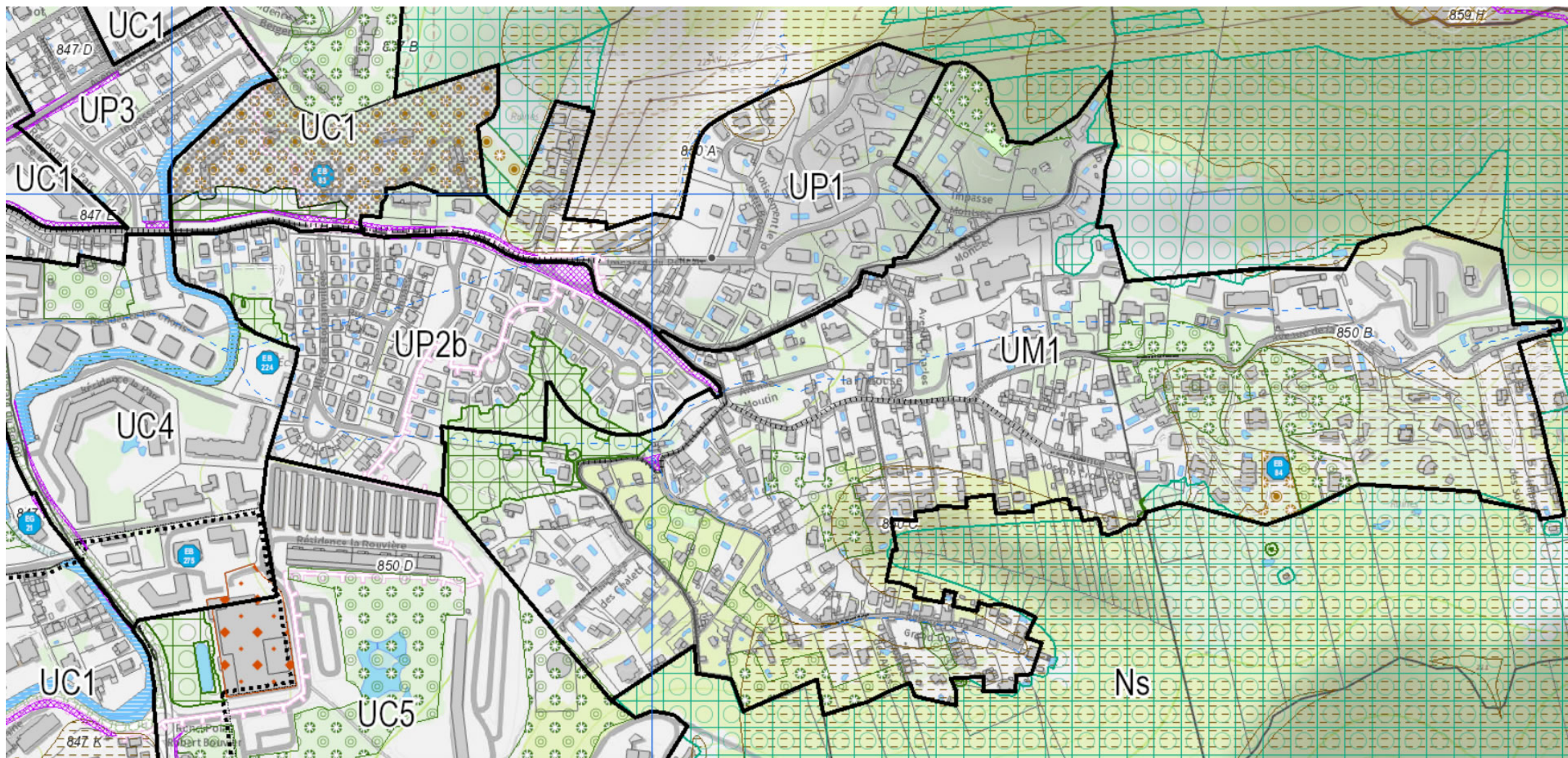


PLAN



UM1

- Les **constructions nouvelles de la destination « Habitation » sont interdites** (ainsi que les activités de commerce, services, industries, campings, gardiennage, stockage..). Seules les extensions et annexes (limitées) sont permises.
 - Les opérations de **démolition-reconstruction** des logements sont admises mais à surface de plancher équivalente ou inférieure.
 - **Extensions et constructions annexes - Conditions :**
 - **Surface de plancher totale** des extensions et constructions annexes doit être **inférieure ou égale à 30% de la surface de plancher de la construction**
 - **Surface de plancher totale** (extensions + constructions annexes incluses) doit être **inférieure ou égale à 200m²**
 - La totalité de **l'emprise au sol** (tout inclus) doit être **inférieure ou égale à 150 m²**
 - La **hauteur de façade** (haut de gouttière) : **inférieure à 7 mètres**
-

UP

- **Hauteur maximale** de façade : 7 mètres (environ R+1)
 - Implantation des constructions **par rapport aux voies** : au moins 4 mètres
 - Distance **par rapport aux limites séparatives** : au moins 3 mètres
 - Sur un même terrain : Distance **entre les constructions** : au moins 6 mètres (sauf si elles sont accolées)
 - **Espaces verts** : au moins 40 à 70% du terrain dont au moins 2/3 en pleine terre.
 - UP1
 - Emprise **au sol** : 10% du terrain
 - UP2b
 - Emprise **au sol** : 20% du terrain
 - UP3
 - Emprise **au sol** : 30% du terrain
-

UC1

- **Hauteur maximale** de façade : 13 mètres
- Emprise **au sol** : 30% du terrain (avec bonus 35% si haute capacité énergétique de la construction)
- **Espaces verts** : au moins 60% du terrain dont au moins 2/3 en pleine terre.
- Implantation des constructions **par rapport aux voies** : au moins 4 mètres
- Distance **par rapport aux limites séparatives** : au moins 3 mètres
- Sur un même terrain : Distance **entre les constructions** : au moins 6 mètres (sauf si elles sont accolées)